

Saltdal kommune
Kirkegt. 23
8250 Rognan

Saksb.: Magne Haukås
e-post: fmnomas@fylkesmannen.no
Tlf.: 75 53 16 47
Vår ref.: 2017/3276
Deres ref.:
Vår dato: 09.06.2017
Deres dato:
Arkivkode: 421.4

Innspill til oppstart for detaljregulering av parkering ved Tjernfjell - Saltdal

Fylkesmannen viser til varsel om oppstart av detaljregulering oversendt 16.05.17. Frist for innspill var satt til 6. juni, og vi beklager at vi er noe forsinket med vår tilbakemelding.

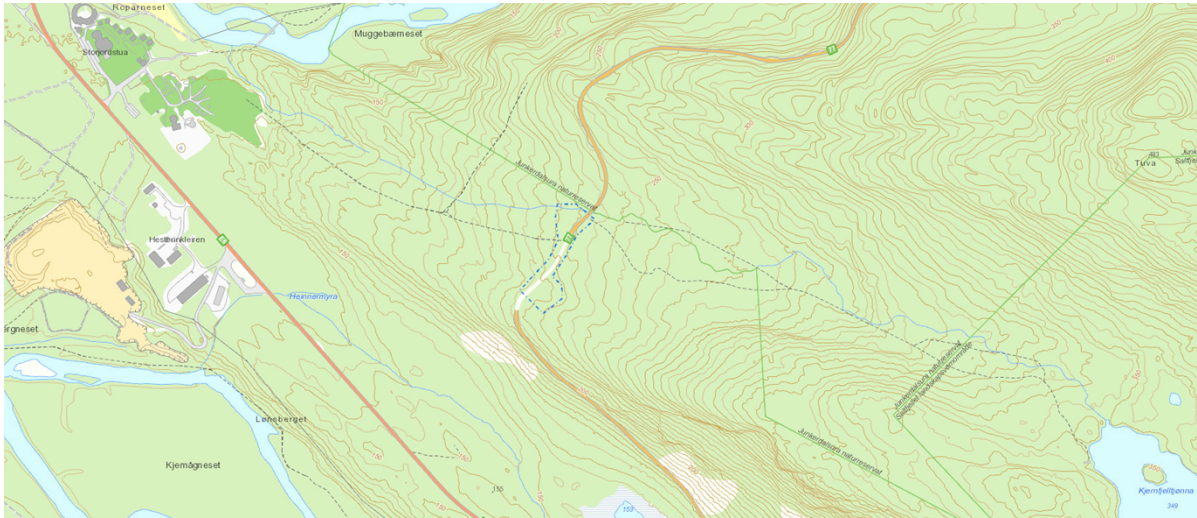
HENSIKTEN MED PLANARBEIDET

Ifølge oppstartsvarselet er hensikten med planarbeidet å tilrettelegge for etablering av parkerings- og snuplass etter at riksvei 77 er omlagt i tunnel. Når ny riksvei er ferdigbygd, vil dagens trasé gjennom Junkerdalsura naturreservat bli stengt for biltrafikk. Det foreslåtte tiltaket er tenkt å gi lettere tilgang for friluftsliv og naturopplevelser, blant annet til utsiktspunktene over Junkerdalsura. Planområdet er på ca. 9 daa.

FYLKESMANNENS INNSPILL

Planavgrensning (jf figur 1), er der hvor sti mellom Tjernfjelltjønnna og Storjord krysser riksvei. Stien og de nærliggende områdene er i kartleggingen av friluftsliv vurdert som et svært viktig utfartsområde. I samme område trekker også rein. Vi viser i denne forbindelse til uttalelse til reguleringsplan for Tjernfjellranta (vedlagt). Dersom vedtatt omlagt flyttlei for rein (ved Tjernfjell tunnelen) viser seg å ikke fungere i praksis, vil eneste mulighet til å flytte med rein i området være fra Tjernfjelltjønnna og over dagens riksvei.

Det er positivt at Saltdal kommune ønsker å legge til rette for tilgang til friluftsliv og naturopplevelser i området. Av hensyn til friluftsliv og reindrift mener vi at parkeringsplassen ikke må legges der sti og trekk- og flyttlei krysser dagens riksvei. For turgåere som skal gå hele stien fra Storjord til Tjernfjelltjønnna, vil naturopplevelsen bli forringet dersom de må passere en parkeringsplass med oppstilte biler. Parkerte biler midt i trekk- og flyttleia vil være til hinder for flytting av rein, og redusere bruken av trekkleia.



Figur 1 Planavgrensning markert med blåstiplet linje midt kartet.

Digitaliserte plankart

Det er positivt at kommunen har sendt oppstartsvarselets planavgrensning til plannordland@kartverket.no. For å sikre tilfredsstillende medvirkning ved høring av planen, vil vi også oppfordre til at det endelige planforslaget oversendes i SOSI-format til plannordland@kartverket.no. På denne måten vil tiltakshaver også få kvalitetssikret digitale kartdata (jf. omtale på våre hjemmesider).

FOSIN – Forsøksordning om samordning av statlige innsigelser i Nordland

Vi minner om forsøk om samordning av statlige innsigelser til kommunale arealplaner (FOSIN). Vi ber om at kommunen setter av tid til dialog med berørte statlige myndigheter, i den grad det dreier seg om arealkonflikter. En slik dialog bør fortrinnsvis skje før saken sendes på offentlig ettersyn. Fylkesmannen kan bidra til å gjennomføre en slik dialog. For nærmere opplysninger vises det til rutinebeskrivelse for effektive avklaringer i arealplanleggingen, tilgjengelig på: <https://www.fylkesmannen.no/Nordland/Plan-og-bygg/Arealforvaltning/>.

Med hilsen

Ing-Lill Pavall (e.f.)
underdirektør

Magne Haukås
seniorrådgiver

Dette brevet er godkjent elektronisk og har derfor ikke underskrift.

Kopi til: Saltfjellet reinbeitedistrikt

Vedlegg: Høringsuttalelse med innsigelse - reguleringsplan detaljregulering Tjernfjellranten - Storjord - Saltdal

