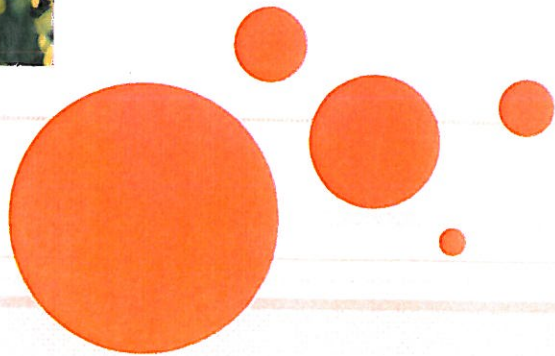
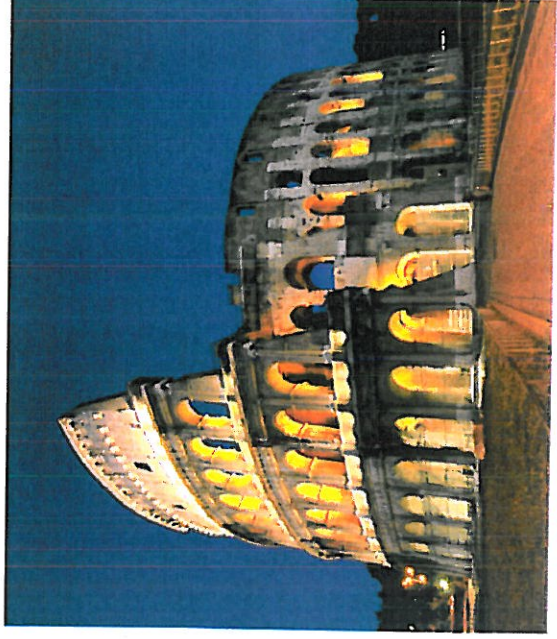
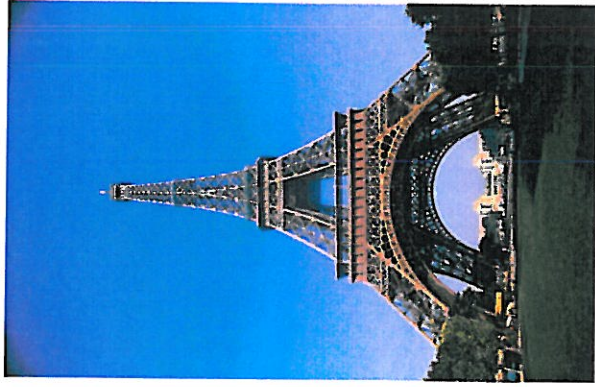




# ORGANISASJONSUTVIKLING I SALTDAL KOMMUNE



VI MÅ BESTEMME OSS FOR VEIEN –  
ELLER KOR VI SKAL REISE?



2



## HVORFOR ORGANISASJONSUTVIKLING?

- Økonomiske styring – brukes meir pengar til drift en vi har inntekter
- Betydelig etterslep på vedlikehold
- Betydelige endringer på PLOM og HEFA
- Betydelig økning på innleie av vikarer og overtidssforbruk
- Vi må sikre oss en bærekraftig utvikling



## PRINSIPPER FOR ORGANISASJONSUTVIKLING

- Samle arbeidsoppgaver og kompetanse som naturlig hører sammen
- Bygge fleksibilitet for å øke effektivitet og redusere sårbarheten.
- Overføring av oppgaver og kompetanse
- Ivaretagelse av kompetanseutvikling og kvalitet
- Bedre og kortere vei til løsninger på oppgavene



## ARBEIDSGRUPPE OG TIDSPLAN - OU

- Enhetsledermøte – 6/9-2013
- Tillitsvalgte og verneombud – neste uke
- Etablering av arbeidsgruppe:
- Rådmann, sekretær, personalsjef, 2 enhetsledere, 2 tillitsvalgte, HVO. Frist til utarbeidelse til forslag innen 11. november.
- Utarbeidelse av forslag til ny organisering
- Administrasjonsutvalget
- Implementeres 1. januar 2014.





## Referat fra møte nr. 1 - arbeidsgruppa for organisasjonsutviklingsprosess.

Første møte i arbeidsgruppa ble avholdt 03.10.13 på formannskapssalen.

Til stede: Rådmann Elisabeth Larsen, Helene Lyngseth, Ellen Fridtjofsen, Rune Berg, Elisabeth Maarnes, Lars Skjelstad, Maria Rolandsen og undertegnede.

Rådmann åpnet med å gå gjennom prinsippene og grunnlaget for prosessen.

Prosesen skal organiseres som et prosjekt innenfor de budsjetttrammer vi har til disposisjon.

Prosjektet skal organiseres med 2 faser.

*Fase 1* skal si noe om hvordan rådmannens strategiske ledergruppe skal se ut. I denne fasen skal vi også se på hvilken kompetanse, arbeidsoppgaver og fag som naturlig hører sammen.

*Fase 2* skal se på hvordan enhetene er bygd opp, arbeidsoppgaver, antall ledere etc.

Prosesen skal føre frem til en oppbygging av fleksibilitet, øke effektivitet og redusere sårbarheten i kommunen.

For å kjøre fase 2, skal det kjøres anbudsrunde for å leie inn ekstern konsulent. Det skal også søkes om OU-midler fra KS for å kjøre denne delen av prosessen.

En viktig del av dette i forhold til fremtidig organisering, er hvordan vi budsjetterer. Det bør vurderes om noe av utgiftsområdene bør samles som felles og deler kan budsjetteres pr. enhet/fagområde.

Etter innledningen gikk gruppa gjennom hvordan organisasjonen ser ut i dag. Vi kom til følgende arbeidsfelt/oppgaver:

### **Plan, næring og tekniske tjenester:**

Uteseksjon (Drift av Vei- vann- avløp)

Næring

Landbruk/skogbruk

Utmark

Oppmåling

Byggesaker

Bygg-vedlikehold (Vaktmestertjenester, snekker, renhold)

Plan/prosjekter (VVA- Sykkelprosjekt)

### **Helse og familie:**

Barnevern

Rus/psykiatri/ Psykiatrisk sykepleier

Folkehelse/Friskliv/Fysak

Legetjeneste/legevakt/smittevern/tilsyn/laboratoriet/skadestuen/Asylmottaket

Jordmor

Helsesøster/skolehelsetjenesten / flyktningehelsesøster

Familie veileder/PMTO-veiledere

Fysioterapeut/ergoterapeut/audiograf  
 Støttekontakt  
 Diabetes sykepleier

**Barnehager:** 4 kommunale barnehager og 2 private

**Skolesektor:**

Barneskole (RBSK)  
 Ungdomsskole (RUSK)  
 1-10 delt skole (RØSK)  
 Voksenopplæring  
 SFO  
 Svømmehall – badevakt – vaktmester(RBSK)  
 Logoped (helse/skole/leier tjenester fra RBSK) (Privat logoped leies inn av PLOM)

**Kultur:**

Bibliotek  
 (Bygdekino)  
 Ungdomsklubb  
 Juniorklubb  
 Kultur-/kulturminnevern  
 Idrett og friluftsliv  
 Kulturskole (kulturelle spaserstokk og skolesekk)  
 Ferieklubb  
 X antall prosjekter

**NAV-kommune:**

Sosialkontor  
 Boligkontor  
 Flyktningkontor

**Pleie og omsorg:**

Sykehjem  
 Hjemmesykepleie  
 Knaggen  
 Barneboliger  
 Avlastning  
 Støttekontakter  
 Personlig assistent  
 Kjøkken (I tillegg til sykehjemmets beboere selges mat til andre innbyggere i Saltdal samt til Nexans) (Kan vi selge tjenester til andre? Fauske, Beiarn, Sørfold)  
 Vaskeri – vasker kun klær til brukere  
 Hjemmehjelp  
 Tildelingskontor  
 Omsorgsboliger/Hemly/PUH  
 Ø-hjelp – postobs  
 Gjesterom (kreft)  
 Kreft sykepleier

**Sentraladministrasjon:**

Personal/HMS

IKT

Lønn

Innfordring (Skatt/fakturering)

Innkjøp

Politisk sekretariat

Skolefaglig koordinator

Ass. rådmann

Servicekontor

Regnskap/budsjett

**Merkantile ressurser på enhetene:**

Skoler: 50% + 75%

HEFA: 10% + 50%

PLOM: 3 x 100% + 100% + 90%

NAV: 50%

Kultur: 0

Plut/byte: 0

Barnehager: 0

I tillegg har vi mange områder der vi har et ansvar for og kjøper tjenester fra andre eller gjennom interkommunalt samarbeid. (PPT, Brann, Revisjon, Kontrollutv.service, Helse og miljøtilsyn m.v.) Oversikt over slike samarbeidsområder står i eierskapsmeldingen for Saltdal.

**Neste møte: mandag 14.10.13 kl. 1030-1400 i møterommet i kjelleren.**

Lars sjekker status for rapportene om sykefravær. Hvem har ansvar for dette?

**Informasjonsstrategi:**

Det er viktig at tilstrekkelig og konstruktiv informasjon kommer fram til alle ansatte. Det må vurderes hvordan vi kan få dette til på en god måte.

Informasjon må også komme frem til samtlige tillitsvalgte for arbeidstakerorganisasjonene.

Som et ledd i å gi informasjon, skal referat fra møtene i arbeidsgruppene sendes ut til samtlige enhetsledere samt alle arbeidstakerorganisasjoner.

Det forventes at enhetslederne videreformidler denne informasjon til sine ansatte på personalmøter og via evt. andre egnede kanaler. Plass tillitsvalgte skal også informeres. Enhetslederne bes «selge dette inn» på en positiv måte. Ansatte oppfordres til å komme med gode innspill i prosessen.

I skrivet som rådmannen la frem som skal danne grunnlaget for innhenting av anbud, bør mandatet omskrives slik at det er tilpasset prosessen i fase 2. Målet må kanskje også sees på.

Rognan, 03.10.13

Christin Kristensen

Referent





Vår ref  
2013/1068

Saksbehandler  
Christin Kristensen, tlf.: 75 68 20 18

Dato  
14.10.2013

## Referat fra møte 2 i arbeidsgrupps - OU prosess

Tilstede: Elisabeth Larsen, Elisabeth Maarnes, Maria Rolandsen, Lars Skjelstad, Helene Lyngseth, Ellen Fridtjofsen, Rune Berg, Christin Kristensen

Gruppen gikk gjennom de ulike arbeidsoppgavene som var nevnt i siste referat.

I mandatet for fase 1 skulle arbeidsgruppa se på plassering av fagområder/-oppgaver og samordning innenfor organisasjonen.

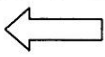
På bakgrunn av mandatet i fase 1 og rådmannens signaler om behov for en mer sentrert strategisk ledelse, har man tatt utgangspunkt i en inndeling med 3 hoved sektorer og 3 kommunalledere med ansvar for hver sin sektor. Som et ledd i endringer i personellet i nær fremtid, ser man en mulighet for en slik endring i organisasjonen uten konkret utvidelse av den totale bemanningen. Da skolefaglig koordinator og ass.rådmann har signalisert at de går av i løpet av 2014, vil det være mulig å omgjøre disse stillinger til kommunalledere. Med utgangspunkt i det som står ovenfor, har gruppa inndelt de opplistede oppgavene i følgende tre sektorer:

- Oppvekst og kultur
- Helse og omsorg
- Plan, utvikling og tekniske tjenester

I tillegg vil det være Sentraladministrasjon.

I hht mandatet i fase 1 har gruppa delt oppgavene som følger:

Oppvekst og kultur	Helse og omsorg	Plan, utvikling og tekniske tjenester
Barnehage Grunnskolen – svømmehall SFO Kulturskolen Logoped Bibliotek Kino Kulturminnevern Idrett/friluftsliv Kultur og fritid Ungdomsarbeid (bl.a. junior-, ungdoms-, og feriekubb)	Rus/psykiatri Friskliv/Fysak Legetjeneste Fysio-/ergoterapeut /audiograf Diabetes sykepleier Støttekontakt NAV Sykehjem inkl. ø-hjelp og post obs Kjøkken Vaskeri Samhandlingsreformen Hjemmesykepleie Hjemmehjelp Omsorgsboliger/Heimly/PUH	Uteseksjon – vei, vann, avløp Skog- og landbruk Utmark Oppmåling (1) Byggesaker (2) Bygg-vedlikehold Renhold/vaktmestere/snekker Arealplan Vaktmester – svømmehall Næring (3)

Disse oppgaver er gruppa åpen for at de kan legges under ulike sektorer/SEAD ut fra de prinsippene man legger mest vekt på.		
Det vurderes også å forslå en barne- og familie enhet med Barnevern Jordmor Helsestasjon Familie-/PMTO veiledere Det vurderes om det skal være under oppvekst eller helse/omsorg  Man forutsetter at kravet om skolefagligkompetanse i opplæringsloven ivaretas av ledelsen i denne sektor	 Vurderes hvilket sektor som er mest naturlig  Skal funksjonen som kommuneoverlege være her eller direkte under rådmann?	(1) Kan oppmåling foretas gjennom interkommunalt samarbeid? (2) Kan enkle saker/kontroll av søknader utføres på servicekontoret? (3) Hvordan skal næringsarbeidet organiseres – kan også legges under sentraladministrasjon eller evt. et foretak.

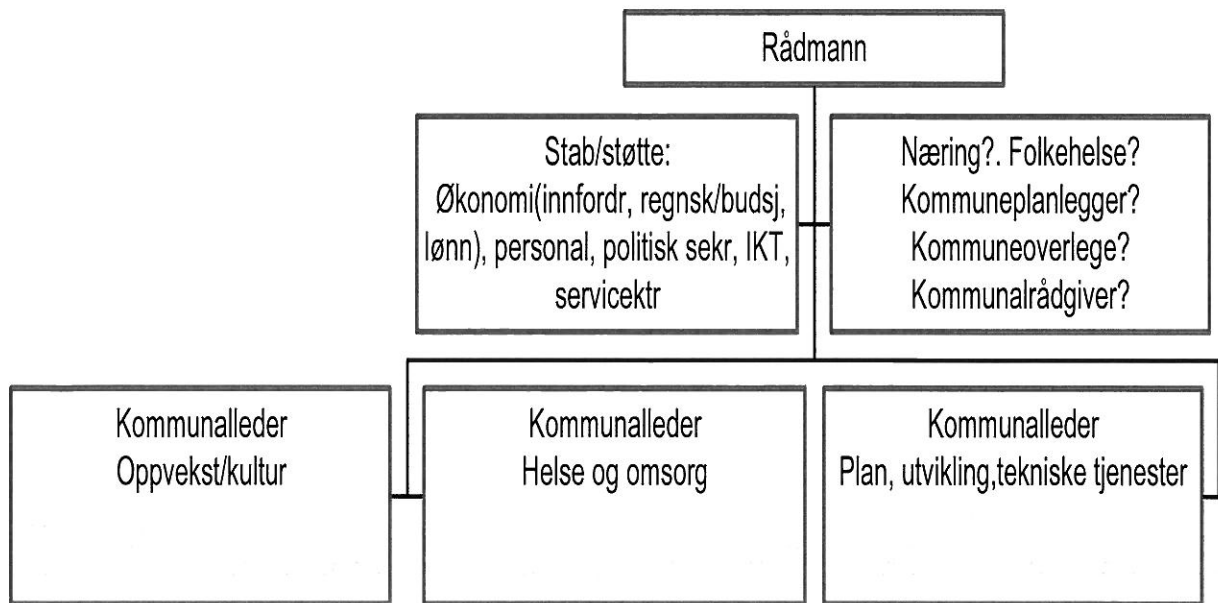
De tre sektorene ledes av hver sin kommunalleder. Disse lederne skal være under rådmann og være med i rådmannens strategiske ledergruppe i sentraladministrasjon. De som ansettes i disse stillinger bør har 3-årig høyskole-/universitetsutdanning, lederutdanning, ledererfaring og økonomiutdanning.

Deretter så gruppa på sentraladministrasjon:

Personal/HMS Lønn Politisk sekretariat Skolefaglig koordinator Ass. rådmann Innfordring Innkjøp IKT Service kontor Regnskap/budsjett
Disse oppgaver er gruppa åpen for at de kan legges under ulike sektorer/SEAD ut fra de prinsippene man legger mest vekt på.
Det ble også drøftet om følgende bør legges under SEAD: Næringsutvikling (evt. under teknisk eller som eget foretak) Prosjekter som omfatter flere enheter (ikke direkte fagrelaterte) <ul style="list-style-type: none"> <li>- Sykkel</li> <li>- Båtbyggermuseum</li> <li>- Sammen om en bedre kommune</li> <li>- Slipen</li> </ul> Folkehelse Kommuneoverlege Kommuneplanlegging – Samfunnsdel Hvis man finner rom for det, er det også et mål å få en stilling som kommunikasjonsrådgiver

De merkantile ressurser i enhetene som finnes i dag utgjør til sammen 7,25 årsverk.

På bakgrunn av ovennevnte ser gruppa for seg følgende organisasjonskart for sentraladministrasjon inkl. strategisk ledergruppe. Stab/støttefunksjoner tas også med som en del av strategisk ledelse/utvikling.



Fase 2:

Det tas sikte på å få ekstern hjelp til arbeidet med fase 2 som vil i hovedsak bestå av hvordan omfanget og inndeling av stab/støtte funksjonene og de tre sektorene skal være.

Det skal søkes om OU-midler fra KS for bruk av ekstern konsulent til dette arbeidet. Forespørsel blir sendt ut til 3 konsulentfirma. Etter vurdering av tilbudene, vil man bestemme hvilket firma som vi skal engasjere.

En vil presentere gruppas arbeid for enhetslederne i møte 18.10.13 for å få innspill til forslaget. **Neste møte i gruppa er 28.10.13 kl. 1200**

Deretter tar man sikte på å få skrevet saksfremlegget som skal presenteres for politikerne. I saken skal forslaget for fase 1 og tidsplan og fremdriftsplan for fase 2 legges frem til behandling.

Proessen videre:

Det blir avholdt drøftingsmøte for samtlige tillitsvalgte. Saken tas opp i AMU først i november. Administrasjonsutvalget får saken til behandling 19.11.13. Kommunestyrets behandling skjer 11.12.13.

16.10.13

Christin Kristensen  
Referent

# OU prosess

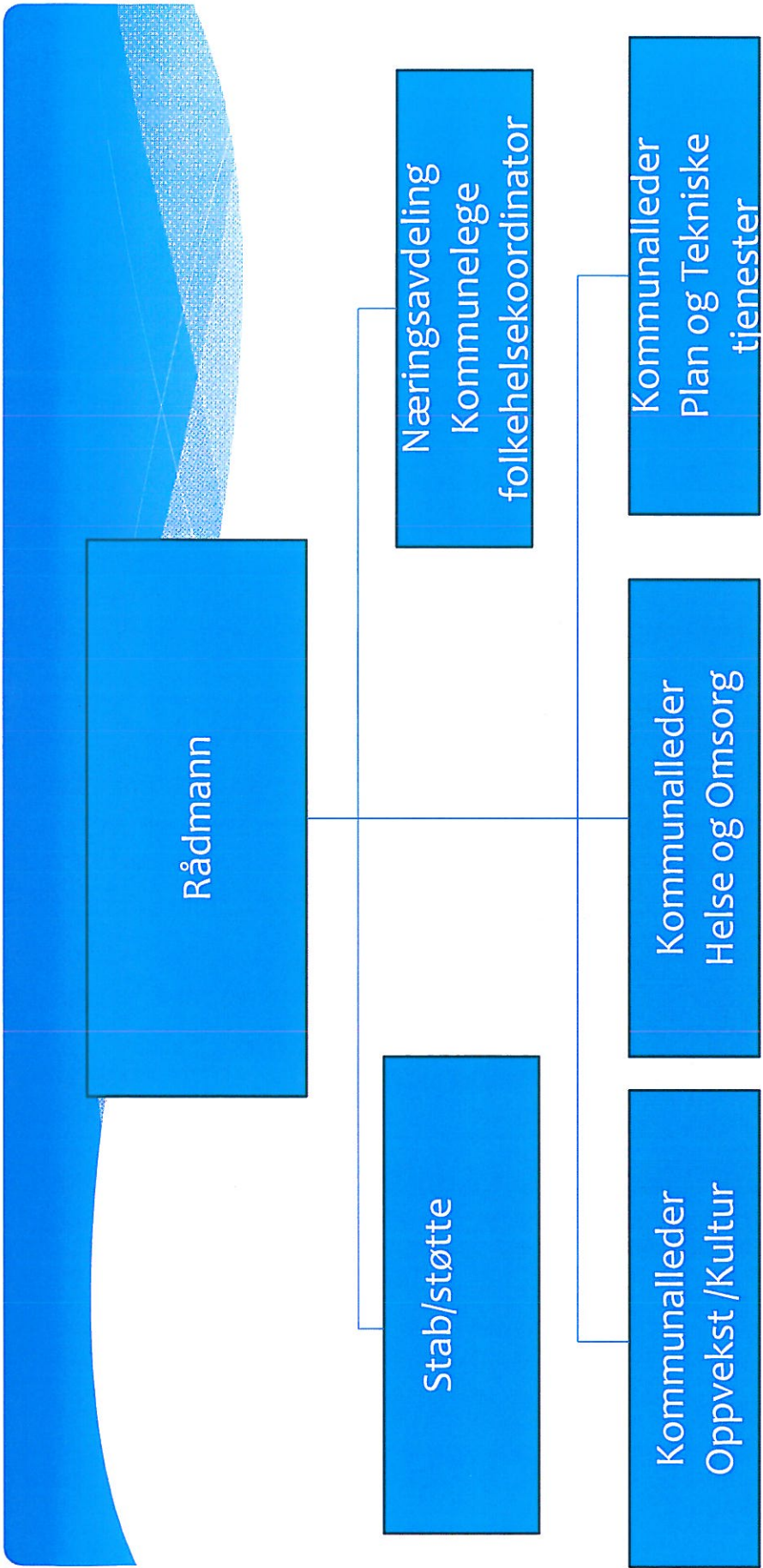
Saltdal kommune 2013/2014

Elisabeth M Larsen

Rådmann

12

13



Kommunalleder  
Oppvekst og kultur

Enhetsleder

Skole

Skole

Skole

Barnehage

Barnehage

Barnehage

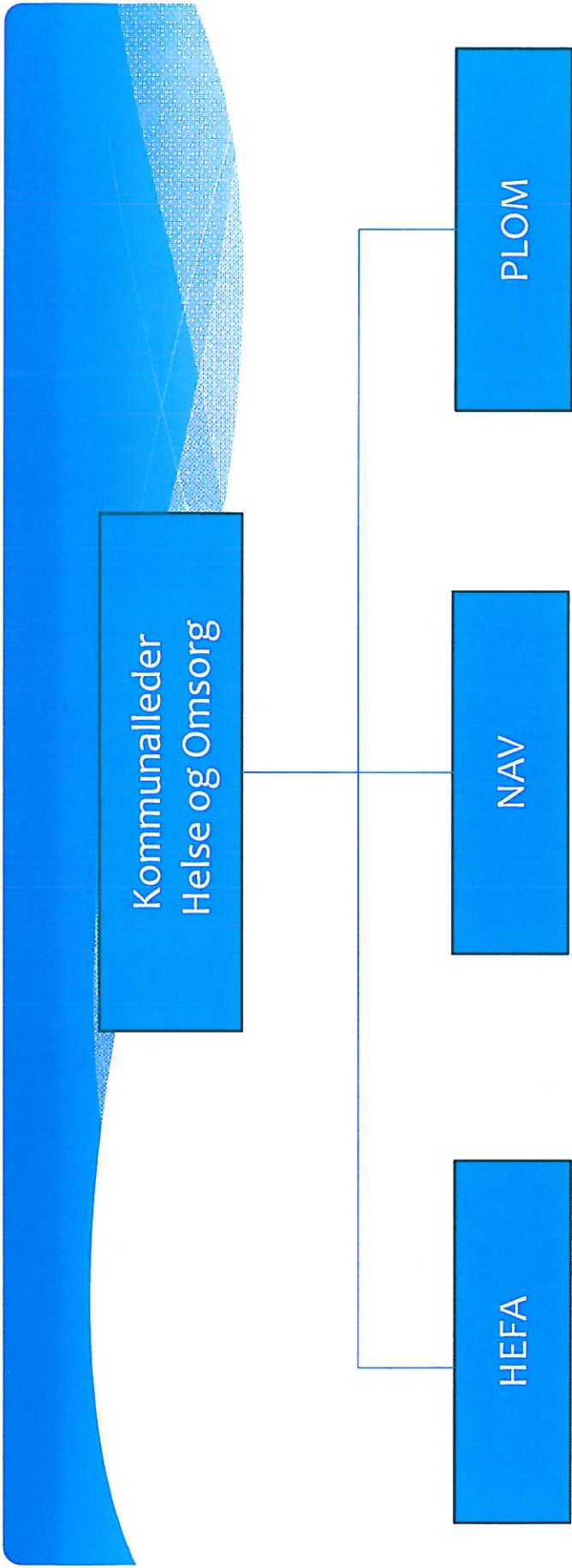
Barnehage

Kultur og Idrett

14

# Oppvekst/ Kultur

- \* Barnehager
- \* Grunnskole – SFO
- \* Kultur – Bibliotek – kino
- \* Idrett/friluftsliv
- \* Kultur og fritid
- \* Ungdomsarbeid
- \* ( Jordmor, Helsestasjon og PMTO – veileder)???





# Helse og omsorg

- \* Rus / Psykiatri
- \* Friskliv/Fysak
- \* Legetjenesten
- \* Fysio/ergo
- \* NAV
- \* Sykehjem – hjemmesykepleien - Hjemmehjelp
- \* Kjøkken og Vaskeri
- \* Omsorgsboliger
- \* ( Jordmor, Helsetasjon, PMTO veileder)??

Kommunalleder  
Plan og Tekniske tjenester

Bygningsforvaltning

Uteseksjon

PLUT

# Teknisk

- \* Uteseksjon – Veil, vann og avløp
- \* Skog – og landbruk
- \* Utmark
- \* Oppmåling
- \* Byggesaker
- \* Bygg og vedlikehold
- \* Renhold, vaktmestere/snekker
- \* Arealplan
- \* (Næring) ????

# Sentraladministrasjonen

- \* Personal/HMS/lønn
- \* Politisk sekretariat
- \* IKT
- \* Service kontor
- \* Økonomiavd
- \* (næring) ??
- \* Folkehelse
- \* (kommunikasjonsrådgiver)

# Krav til kommunalleder stilling

- \* Utdanning: Høyere relevant utdanning fra universitet eller høyskole samt ledererfaring
- \* Erfaring innen offentlig virksomhet

## Personlige egenskaper:

- Evne til å være en tydelig leder
- Åpen og samarbeidsvillig – evne til å skape tillit
- Evne til å følge opp mål og tiltak
- Fleksibel, handlingsdyktig og omstillingsvillig
- Gode kommunikasjonsevner
- God kunnskap om økonomi og økonomistyring

22

Bruker: 1840

Navn på rapport: Sykefravær/Varighet(inngang måned), pr arbeidstid

Kjøredato: 30-10-2013

Rapportering og spørring WEB

Fravær

Parameter valg: Fom år:2013,Tom år:2013,Fra mnd:04,Til mnd:06,Kjønn:.,Aldersgr:.,Virk.omr:.

Arb.sted	KJ	Bemanning	Mulige dagsv. netto	Egenm. fravær dagsv.	Sum sykem. dagsv	S. fravær 1-3 dagsv	Fravær 4-16 dagsv	Fravær 17-56 dagsv	Fravær > 56 dagsv	Sum fravær dagsv	Fraværs prosent
1000 KOMMUNESTYRE/FORMANNSKAP	M	1.0	65	0.0	0.0	0.0	0.0	0.0	0.0	0.0	0.0%
1000 KOMMUNESTYRE/FORMANNSKAP		1.0	65	0.0	0.0	0.0	0.0	0.0	0.0	0.0	0.0%
1101 RÅDMANNSKONTORET	K	2.0	130	0.0	0.0	0.0	0.0	0.0	0.0	0.0	0.0%
	M	1.5	98	0.5	0.0	0.0	0.0	0.0	0.0	0.5	0.5%
1101 RÅDMANNSKONTORET		3.5	228	0.5	0.0	0.0	0.0	0.0	0.0	0.5	0.2%
1102 ØKONOMIAVDELINGEN	K	6.6	429	1.0	25.0	0.0	0.0	0.0	25.0	26.0	6.1%
	M	2.0	130	0.0	0.0	0.0	0.0	0.0	0.0	0.0	0.0%
1102 ØKONOMIAVDELINGEN		8.6	559	1.0	25.0	0.0	0.0	0.0	25.0	26.0	4.7%
1104 EDB-AVDELINGEN	M	1.0	65	0.0	0.0	0.0	0.0	0.0	0.0	0.0	0.0%
1104 EDB-AVDELINGEN		1.0	65	0.0	0.0	0.0	0.0	0.0	0.0	0.0	0.0%
1105 SKOLEFAGLIG KOMPENTANSE	M	1.0	65	2.0	0.0	0.0	0.0	0.0	0.0	2.0	3.1%
1105 SKOLEFAGLIG KOMPENTANSE		1.0	65	2.0	0.0	0.0	0.0	0.0	0.0	2.0	3.1%
1110 SERVICEKONTOR	K	2.1	136	0.0	6.3	0.0	6.3	0.0	0.0	6.3	4.6%
	M	1.0	65	1.0	0.0	0.0	0.0	0.0	0.0	1.0	1.5%
1110 SERVICEKONTOR		3.1	202	1.0	6.3	0.0	6.3	0.0	0.0	7.3	3.6%
1201 LÆRLINGER/PERSONALUTG	K	5.6	366	1.4	0.5	0.0	0.0	0.5	0.0	1.9	0.5%
	M	5.1	332	0.4	8.0	0.0	8.0	0.0	0.0	8.4	2.5%
1201 LÆRLINGER/PERSONALUTG		10.7	697	1.8	8.5	0.0	8.0	0.5	0.0	10.3	1.5%
2300 BARNEHAGER GENERELT	K	1.8	117	1.0	5.0	0.0	5.0	0.0	0.0	6.0	5.1%
2300 BARNEHAGER GENERELT		1.8	117	1.0	5.0	0.0	5.0	0.0	0.0	6.0	5.1%
2303 ROGNAN BARNEHAGE	K	13.9	895	6.8	95.9	5.0	0.0	11.1	79.8	102.7	11.5%
	M	1.0	65	0.0	0.0	0.0	0.0	0.0	0.0	0.0	0.0%
2303 ROGNAN BARNEHAGE		14.9	960	6.8	95.9	5.0	0.0	11.1	79.8	102.7	10.7%
2304 KNEKTHÅGEN BARNEHAGE	K	12.1	789	5.8	61.0	0.0	0.0	46.0	15.0	66.8	8.5%
2304 KNEKTHÅGEN BARNEHAGE		12.1	789	5.8	61.0	0.0	0.0	46.0	15.0	66.8	8.5%
2305 SALTNES BARNEHAGE	K	6.9	449	2.0	33.0	0.0	4.0	29.0	0.0	35.0	7.8%
	M	0.6	39	0.0	0.0	0.0	0.0	0.0	0.0	0.0	0.0%
2305 SALTNES BARNEHAGE		7.5	488	2.0	33.0	0.0	4.0	29.0	0.0	35.0	7.2%
2307 HØYJARFALL BARNEHAGE	K	5.3	346	2.6	4.5	0.0	4.5	0.0	0.0	7.1	2.1%
2307 HØYJARFALL BARNEHAGE		5.3	346	2.6	4.5	0.0	4.5	0.0	0.0	7.1	2.1%
2501 ROGNAN BARNESKOLE	K	25.3	1,647	18.8	141.3	0.0	8.9	60.2	72.3	160.2	9.7%

23

Bruker: 1840

Navn på rapport: Sykefravær/Varighet(inngang måned), pr arbeidstid

Kjøredato: 30-10-2013

Rapportering og spørring WEB

Fravær

Parameter valg: Fom År:2013, Tom år:2013, Fra mnd:04, Til mnd:06, Kjønn:, Aldersgr:, Virk. omr:

Arb.sted	KJ	Bemanning	Mulige dagsv. netto	Egenm. fravær dagsv.	Sum sykem. dagsv	S. fravær 1-3 dagsv	Fravær 4-16 dagsv	Fravær 17-56 dagsv	Fravær > 56 dagsv	Sum fravær dagsv	Fraværs prosent
2501 ROGNAN BARNESKOLE	M	6.0	390	8.0	0.0	0.0	0.0	0.0	0.0	8.0	2.1%
2501 ROGNAN BARNESKOLE		31.3	2,037	26.8	141.3	0.0	8.9	60.2	72.3	168.2	8.3%
2502 SFO ROGNAN	K	2.5	166	1.5	12.0	0.0	2.3	0.0	9.6	13.4	8.1%
2502 SFO ROGNAN		2.5	166	1.5	12.0	0.0	2.3	0.0	9.6	13.4	8.1%
2503 ROGNAN SVØMMEHALL	K	0.7	49	0.4	2.2	0.0	2.2	0.0	0.0	2.6	5.4%
	M	1.4	88	0.0	32.5	0.0	0.0	0.0	32.5	32.5	36.8%
2503 ROGNAN SVØMMEHALL		2.1	137	0.4	34.8	0.0	2.2	0.0	32.5	35.1	25.6%
2601 ROGNAN UNGDOMSSKOLE	K	15.9	1,035	11.2	56.6	0.0	0.0	0.0	56.6	67.8	6.5%
	M	4.5	292	1.5	0.0	0.0	0.0	0.0	0.0	1.5	0.5%
2601 ROGNAN UNGDOMSSKOLE		20.4	1,328	12.8	56.6	0.0	0.0	0.0	56.6	69.3	5.2%
2701 RØKLAND SKOLE	K	21.6	1,404	11.6	77.3	0.7	0.0	10.5	66.1	88.9	6.3%
	M	1.8	114	0.0	50.4	0.0	0.0	0.0	50.4	50.4	44.3%
2701 RØKLAND SKOLE		23.3	1,518	11.6	127.7	0.7	0.0	10.5	116.5	139.3	9.2%
2702 SFO RØKLAND	K	1.9	124	2.5	0.0	0.0	0.0	0.0	0.0	2.5	2.0%
2702 SFO RØKLAND		1.9	124	2.5	0.0	0.0	0.0	0.0	0.0	2.5	2.0%
2703 NORSKOPPLÆRING VOKSNE	K	5.0	325	11.0	39.0	0.0	0.0	15.0	24.0	50.0	15.4%
	M	0.2	16	0.0	0.0	0.0	0.0	0.0	0.0	0.0	0.0%
2703 NORSKOPPLÆRING VOKSNE		5.2	341	11.0	39.0	0.0	0.0	15.0	24.0	50.0	14.7%
3100 HELSESENTERET	K	1.9	124	0.0	0.0	0.0	0.0	0.0	0.0	0.0	0.0%
3100 HELSESENTERET		1.9	124	0.0	0.0	0.0	0.0	0.0	0.0	0.0	0.0%
3101 MILJØRETTET HELSEVERN	K	0.8	49	0.0	0.0	0.0	0.0	0.0	0.0	0.0	0.0%
3101 MILJØRETTET HELSEVERN		0.8	49	0.0	0.0	0.0	0.0	0.0	0.0	0.0	0.0%
3102 HELSESTASJON	K	5.9	380	2.3	79.7	0.0	0.0	21.7	58.0	82.0	21.6%
3102 HELSESTASJON		5.9	380	2.3	79.7	0.0	0.0	21.7	58.0	82.0	21.6%
3106 JORDMOR	K	1.0	65	0.0	2.0	0.0	2.0	0.0	0.0	2.0	3.1%
3106 JORDMOR		1.0	65	0.0	2.0	0.0	2.0	0.0	0.0	2.0	3.1%
3107 FYSAK	K	0.3	20	0.0	0.0	0.0	0.0	0.0	0.0	0.0	0.0%
3107 FYSAK		0.3	20	0.0	0.0	0.0	0.0	0.0	0.0	0.0	0.0%
3108 LEGETJENESTE	K	8.6	561	4.5	1.0	1.0	0.0	0.0	0.0	5.5	1.0%
	M	1.9	124	0.0	0.0	0.0	0.0	0.0	0.0	0.0	0.0%
3108 LEGETJENESTE		10.5	684	4.5	1.0	1.0	0.0	0.0	0.0	5.5	0.8%
3110 FYSIOTERAPI	K	0.4	28	0.0	0.3	0.0	0.0	0.3	0.0	0.3	1.1%
	M	0.4	25	0.0	0.0	0.0	0.0	0.0	0.0	0.0	0.0%
3110 FYSIOTERAPI		0.8	53	0.0	0.3	0.0	0.0	0.3	0.0	0.3	0.6%
3111 ERGOTERAPI	K	1.0	65	0.0	0.0	0.0	0.0	0.0	0.0	0.0	0.0%
3111 ERGOTERAPI		1.0	65	0.0	0.0	0.0	0.0	0.0	0.0	0.0	0.0%

24

Bruker: 1840

Navn på rapport: Sykefravær/Varighet(inngang måned), pr arbeidstid

Kjøredato: 30-10-2013

Rapportering og spørring WEB

Fravær

Parameter valg: Fom år:2013, Tom år:2013, Fra mnd:04, Til mnd:06, Kjønn:, Aldersgr:, Virk. omr:

Arb.sted	KJ	Bemanning	Mulige dagsv. netto	Egenm. fravær dagsv.	Sum sykem. dagsv	S. fravær 1-3 dagsv	Fravær 4-16 dagsv	Fravær 17-56 dagsv	Fravær > 56 dagsv	Sum fravær dagsv	Fraværs prosent
3203 BARNEVERN	K	4.6	299	1.0	21.1	3.0	0.0	18.1	0.0	22.1	7.4%
3203 BARNEVERN		4.6	299	1.0	21.1	3.0	0.0	18.1	0.0	22.1	7.4%
3204 PSYKIATRISKE TILTAK	K	5.3	344	1.6	0.0	0.0	0.0	0.0	0.0	1.6	0.5%
	M	3.9	255	7.5	30.5	0.0	0.0	0.0	30.5	38.0	14.9%
3204 PSYKIATRISKE TILTAK		9.2	599	9.1	30.5	0.0	0.0	0.0	30.5	39.6	6.6%
3205 BOLIGKONTOR	K	0.5	32	0.5	0.0	0.0	0.0	0.0	0.0	0.5	1.5%
3205 BOLIGKONTOR		0.5	32	0.5	0.0	0.0	0.0	0.0	0.0	0.5	1.5%
3500 NAV FELLES	K	3.8	247	0.0	36.0	0.0	0.0	0.0	36.0	36.0	14.6%
	M	1.0	65	0.0	0.0	0.0	0.0	0.0	0.0	0.0	0.0%
3500 NAV FELLES		4.8	312	0.0	36.0	0.0	0.0	0.0	36.0	36.0	11.5%
3502 FLYKTNINGTJENESTE	K	2.0	130	0.0	2.0	0.0	0.0	2.0	0.0	2.0	1.5%
	M	0.5	32	0.0	0.0	0.0	0.0	0.0	0.0	0.0	0.0%
3502 FLYKTNINGTJENESTE		2.5	162	0.0	2.0	0.0	0.0	2.0	0.0	2.0	1.2%
4400 ADM. OMSORGSAVDELINGEN	K	2.0	130	2.0	58.0	0.0	0.0	0.0	58.0	60.0	46.2%
	M	3.0	195	0.0	39.0	1.0	0.0	38.0	0.0	39.0	20.0%
4400 ADM. OMSORGSAVDELINGEN		5.0	325	2.0	97.0	1.0	0.0	38.0	58.0	99.0	30.5%
4404 HELSEFOREBYGGENDE	K	1.7	110	0.0	0.0	0.0	0.0	0.0	0.0	0.0	0.0%
4404 HELSEFOREBYGGENDE		1.7	110	0.0	0.0	0.0	0.0	0.0	0.0	0.0	0.0%
4410 SALTDAL SYKEHJEM	K	47.1	3,054	51.4	358.6	2.5	30.2	77.2	248.8	410.0	13.4%
	M	2.4	157	0.4	0.0	0.0	0.0	0.0	0.0	0.4	0.2%
4410 SALTDAL SYKEHJEM		49.5	3,211	51.8	358.6	2.5	30.2	77.2	248.8	410.4	12.8%
4412 SALTDAL SYKEHJEM - KJØKKEN	K	4.2	266	2.0	145.0	0.0	0.0	0.0	145.0	147.0	55.3%
	M	1.0	65	0.0	0.0	0.0	0.0	0.0	0.0	0.0	0.0%
4412 SALTDAL SYKEHJEM - KJØKKEN		5.2	331	2.0	145.0	0.0	0.0	0.0	145.0	147.0	44.4%
4420 HJEMMETJENESTER - SYKEPLEIE	K	33.2	2,159	28.9	110.1	0.0	33.9	13.1	63.1	139.0	6.4%
	M	3.0	195	0.0	8.0	0.0	8.0	0.0	0.0	8.0	4.1%
4420 HJEMMETJENESTER -SYKEPLEIE		36.2	2,354	28.9	118.1	0.0	41.9	13.1	63.1	147.0	6.2%
4421 HJEMMETJENESTE SALTNES	K	6.9	449	10.6	45.2	0.0	4.8	0.0	40.4	55.7	12.4%
4421 HJEMMETJENESTE SALTNES		6.9	449	10.6	45.2	0.0	4.8	0.0	40.4	55.7	12.4%
4422 HJEMMETJENESTER PERSONLIG ASS	K	2.3	147	0.0	28.9	0.0	0.0	4.6	24.3	28.9	19.6%
4422 HJEMMETJENESTER PERSONLIG ASS		2.3	147	0.0	28.9	0.0	0.0	4.6	24.3	28.9	19.6%
4426 HJEMMEBOENDE	K	4.3	276	0.0	47.6	0.0	0.0	0.0	47.6	47.6	17.2%
4426 HJEMMEBOENDE		4.3	276	0.0	47.6	0.0	0.0	0.0	47.6	47.6	17.2%



25

Bruker: 1840

Navn på rapport: Sykefravær/Varighet(inngang måned), pr arbsted

Kjøredato: 30-10-2013

Rapportering og spørring WEB

Fravær

Parameter valg: Fom År:2013,Tom år2013,Fra mnd:04,Til mnd:06,Kjønn:,Aldersgr:,Virk.omr:

Arb.sted	KJ	Bemanning	Mulige dagsv. netto	Egenm. fravær dagsv.	Sum sykem. dagsv	S. fravær 1-3 dagsv	Fravær 4-16 dagsv	Fravær 17-56 dagsv	Fravær > 56 dagsv	Sum fravær dagsv	Fraværs prosent
4430 BOMILJØ ROGNAN - SALTNES	K	7.6	494	7.3	0.0	0.0	0.0	0.0	0.0	7.3	1.5%
	M	2.1	139	0.0	0.0	0.0	0.0	0.0	0.0	0.0	0.0%
4430 BOMILJØ ROGNAN -SALTNES		9.7	632	7.3	0.0	0.0	0.0	0.0	0.0	7.3	1.2%
4431 BOMILJØ ROGNAN - HESTESKOEN	K	10.0	642	11.3	63.0	1.0	0.0	6.5	55.5	74.3	11.6%
	M	1.7	109	0.1	0.0	0.0	0.0	0.0	0.0	0.1	0.1%
4431 BOMILJØ ROGNAN - HESTESKOEN		11.6	750	11.4	63.0	1.0	0.0	6.5	55.5	74.3	9.9%
4432 AVLASTNING	K	4.8	311	3.4	13.6	0.0	0.0	0.0	13.6	16.9	5.4%
4432 AVLASTNING		4.8	311	3.4	13.6	0.0	0.0	0.0	13.6	16.9	5.4%
4433 SALTNES BOMILJØ II	K	3.1	199	0.0	6.8	0.0	6.6	0.2	0.0	6.8	3.4%
	M	1.7	113	0.0	0.0	0.0	0.0	0.0	0.0	0.0	0.0%
4433 SALTNES BOMILJØ II		4.8	312	0.0	6.8	0.0	6.6	0.2	0.0	6.8	2.2%
4442 FLØYVEIEN 12	K	7.1	463	3.4	0.0	0.0	0.0	0.0	0.0	3.4	0.7%
	M	4.7	309	0.6	32.5	0.0	0.0	22.9	9.6	33.2	10.7%
4442 FLØYVEIEN 12		11.9	772	4.1	32.5	0.0	0.0	22.9	9.6	36.6	4.7%
4443 BOMILJØ TIURV/KONGLEV	K	5.6	367	0.0	43.9	0.0	4.8	0.0	39.1	43.9	12.0%
	M	2.8	184	0.8	0.0	0.0	0.0	0.0	0.0	0.8	0.4%
4443 BOMILJØ TIURV/KONGLEV		8.5	551	0.8	43.9	0.0	4.8	0.0	39.1	44.7	8.1%
4444 FLØYVEGEN 18	K	8.9	576	3.7	23.7	0.0	6.3	8.4	9.0	27.3	4.7%
4444 FLØYVEGEN 18		8.9	576	3.7	23.7	0.0	6.3	8.4	9.0	27.3	4.7%
4445 FLØYVEIEN 51	K	8.1	524	5.8	3.0	0.0	2.4	0.5	0.0	8.8	1.7%
	M	0.3	16	0.0	0.0	0.0	0.0	0.0	0.0	0.0	0.0%
4445 FLØYVEIEN 51		8.3	541	5.8	3.0	0.0	2.4	0.5	0.0	8.8	1.6%
4446 FLØYVEIEN 24	K	4.4	284	5.0	69.2	0.0	6.0	7.2	56.0	74.2	26.2%
	M	9.0	584	7.9	0.0	0.0	0.0	0.0	0.0	7.9	1.4%
4446 FLØYVEIEN 24		13.4	868	12.9	69.2	0.0	6.0	7.2	56.0	82.2	9.5%
4461 FLØYVEGEN 20	K	11.1	722	7.7	70.2	0.0	0.8	23.8	45.7	77.9	10.8%
4461 FLØYVEGEN 20		11.1	722	7.7	70.2	0.0	0.8	23.8	45.7	77.9	10.8%
4462 FLØYVEGEN 14	K	7.4	480	3.2	9.4	0.0	6.5	0.0	2.9	12.6	2.6%
	M	1.8	116	0.0	0.0	0.0	0.0	0.0	0.0	0.0	0.0%
4462 FLØYVEGEN 14		9.1	595	3.2	9.4	0.0	6.5	0.0	2.9	12.6	2.1%
4463 FLØYV 16	K	8.9	576	3.5	51.0	0.0	0.0	9.2	41.9	54.6	9.5%
4463 FLØYV 16		8.9	576	3.5	51.0	0.0	0.0	9.2	41.9	54.6	9.5%
4464 FLØYVEIEN 26	K	6.2	405	2.0	3.0	0.0	0.0	2.8	0.2	5.0	1.2%
	M	2.4	155	1.9	45.8	0.0	0.0	23.0	22.8	47.6	30.8%
4464 FLØYVEIEN 26		8.6	560	3.9	48.8	0.0	0.0	25.8	23.0	52.7	9.4%

26

Bruker: 1840

Navn på rapport: Sykefravær/Varighet(inngang måned), pr arbeidstid

Kjøredato: 30-10-2013

Rapportering og spørring WEB

Fravær

Parameter valg: Fom År:2013, Tom år:2013, Fra mnd:04, Til mnd:06, Kjønn:, Aldersgr:, Virk. omr:

Arb.sted	KJ	Bemanning	Mulige dagsv. netto	Egenm. fravær dagsv.	Sum sykem. dagsv	S. fravær 1-3 dagsv	Fravær 4-16 dagsv	Fravær 17-56 dagsv	Fravær > 56 dagsv	Sum fravær dagsv	Fraværs prosent
4470 KNAGGEN	K	5.9	384	1.0	2.0	2.0	0.0	0.0	0.0	3.0	0.8%
	M	6.7	430	6.0	58.0	0.0	0.0	17.0	41.0	64.0	14.9%
4470 KNAGGEN		12.6	814	7.0	60.0	2.0	0.0	17.0	41.0	67.0	8.2%
5000 KULTURADMINISTRASJONEN	K	1.0	65	1.0	0.0	0.0	0.0	0.0	0.0	1.0	1.5%
	M	2.0	130	0.0	0.0	0.0	0.0	0.0	0.0	0.0	0.0%
5000 KULTURADMINISTRASJONEN		3.0	195	1.0	0.0	0.0	0.0	0.0	0.0	1.0	0.5%
5100 SALTDAL FOLKEBIBLIOTEK	K	2.2	143	0.0	0.0	0.0	0.0	0.0	0.0	0.0	0.0%
5100 SALTDAL FOLKEBIBLIOTEK		2.2	143	0.0	0.0	0.0	0.0	0.0	0.0	0.0	0.0%
5301 BARN-OG UNGDOM	K	0.4	27	0.0	0.0	0.0	0.0	0.0	0.0	0.0	0.0%
	M	1.5	99	1.0	0.0	0.0	0.0	0.0	0.0	1.0	1.0%
5301 BARN-OG UNGDOM		1.9	126	1.0	0.0	0.0	0.0	0.0	0.0	1.0	0.8%
5500 SALTDAL KULTURSKOLE	K	3.0	193	0.5	9.5	0.0	0.0	0.0	9.5	10.0	5.2%
	M	0.6	39	0.6	0.0	0.0	0.0	0.0	0.0	0.6	1.5%
5500 SALTDAL KULTURSKOLE		3.6	232	1.1	9.5	0.0	0.0	0.0	9.5	10.6	4.6%
6200 BYGGESAKSAVDELING	K	2.5	162	2.5	7.8	0.0	0.0	0.0	7.8	10.3	6.3%
	M	2.1	134	1.0	26.0	0.0	0.0	0.0	26.0	27.0	20.1%
6200 BYGGESAKSAVDELING		4.6	296	3.5	33.8	0.0	0.0	0.0	33.8	37.3	12.6%
6260 RENGJØRING	K	15.6	1,014	3.5	66.3	0.9	0.0	15.1	50.3	69.8	6.9%
6260 RENGJØRING		15.6	1,014	3.5	66.3	0.9	0.0	15.1	50.3	69.8	6.9%
6270 VAKTMESTER	M	6.2	402	8.0	53.0	0.0	0.0	8.0	45.0	61.0	15.2%
6270 VAKTMESTER		6.2	402	8.0	53.0	0.0	0.0	8.0	45.0	61.0	15.2%
6280 SNEKERTJENESTER	M	2.0	130	0.0	0.0	0.0	0.0	0.0	0.0	0.0	0.0%
6280 SNEKERTJENESTER		2.0	130	0.0	0.0	0.0	0.0	0.0	0.0	0.0	0.0%
6410 DRIFT/ANLEGG	M	13.0	845	4.0	110.0	0.0	0.0	13.0	97.0	114.0	13.5%
6410 DRIFT/ANLEGG		13.0	845	4.0	110.0	0.0	0.0	13.0	97.0	114.0	13.5%
6422 FRILUFTSLIV/PARKER	M	0.3	20	0.0	0.0	0.0	0.0	0.0	0.0	0.0	0.0%
6422 FRILUFTSLIV/PARKER		0.3	20	0.0	0.0	0.0	0.0	0.0	0.0	0.0	0.0%
6500 PLAN R-ENHETSLEDELSE	M	1.7	108	0.0	0.0	0.0	0.0	0.0	0.0	0.0	0.0%
6500 PLAN R-ENHETSLEDELSE		1.7	108	0.0	0.0	0.0	0.0	0.0	0.0	0.0	0.0%
6501 PLANSTAB	K	1.0	65	0.0	0.0	0.0	0.0	0.0	0.0	0.0	0.0%
	M	2.3	148	0.0	12.6	0.0	0.0	0.0	12.6	12.6	8.5%
6501 PLANSTAB		3.3	212	0.0	12.6	0.0	0.0	0.0	12.6	12.6	5.9%
6510 PLAN R11 - OPPMÅLING	K	1.0	65	0.0	0.8	0.0	0.0	0.8	0.0	0.8	1.2%
6510 PLAN R11 - OPPMÅLING		1.0	65	0.0	0.8	0.0	0.0	0.8	0.0	0.8	1.2%
6520 NÆRINGSSJEFEN	M	1.0	65	0.0	0.0	0.0	0.0	0.0	0.0	0.0	0.0%
6520 NÆRINGSSJEFEN		1.0	65	0.0	0.0	0.0	0.0	0.0	0.0	0.0	0.0%

27

Bruker: 1840

Navn på rapport: Sykefravær/Varighet(inngang måned), pr arbsted

Kjøredato: 30-10-2013

Rapportering og spørring WEB

Fravær

Parameter valg: Fom År:2013,Tom år2013,Fra mnd:04,Til mnd:06,Kjønn:Aldersgr:,Virk.omr:

Arb.sted	KJ	Bemanning	Mulige dagsv. netto	Egenm. fravær dagsv.	Sum sykem. dagsv	S. fravær 1-3 dagsv	Fravær 4-16 dagsv	Fravær 17-56 dagsv	Fravær > 56 dagsv	Sum fravær dagsv	Fraværs prosent
6525 PLAN R 11- LANDBRUKSKTR	K	0.8	52	0.0	0.0	0.0	0.0	0.0	0.0	0.0	0.0%
	M	1.0	65	0.0	3.0	0.0	0.0	0.0	3.0	3.0	4.6%
6525 PLAN R 11- LANDBRUKSKTR		1.8	117	0.0	3.0	0.0	0.0	0.0	3.0	3.0	2.6%
6530 VERNEOMRÅDER NÆRINGSPOSJEKT	K	1.0	65	0.0	0.0	0.0	0.0	0.0	0.0	0.0	0.0%
6530 VERNEOMRÅDER NÆRINGSPOSJEKT		1.0	65	0.0	0.0	0.0	0.0	0.0	0.0	0.0	0.0%
9003 SALTEN REGIONRÅD/FRILUFTSLIV	M	1.0	65	0.0	0.0	0.0	0.0	0.0	0.0	0.0	0.0%
9003 SALTEN REGIONRÅD/FRILUFTSLIV		1.0	65	0.0	0.0	0.0	0.0	0.0	0.0	0.0	0.0%
9999 DIVERSE-SLUTTET	K	0.7	50	0.0	0.0	0.0	0.0	0.0	0.0	0.0	0.0%
	M	1.0	65	0.0	0.0	0.0	0.0	0.0	0.0	0.0	0.0%
9999 DIVERSE-SLUTTET		1.7	115	0.0	0.0	0.0	0.0	0.0	0.0	0.0	0.0%
Sammendrag		509.4	33,073	300.4	2,447.6	17.1	153.6	505.7	1,771.1	2,748.0	8.3%

28

Bruker: 1840

Navn på rapport: Sykefravær/Varighet(inngang måned), pr arbsted

Kjøredato: 30-10-2013

Rapportering og spørring WEB  
Fravær

Parameter valg: Fom år:2013, Tom år:2013, Fra mnd:07, Til mnd:09, Kjønn:, Aldersgr:, Virk. omr:

Arb.sted	KJ	Bemanning	Mulige dagsv. netto	Egenm. fravær dagsv.	Sum sykem. dagsv	S. fravær 1-3 dagsv	Fravær 4-16 dagsv	Fravær 17-56 dagsv	Fravær > 56 dagsv	Sum fravær dagsv	Fraværs prosent
1000 KOMMUNESTYRE/FORMANNSKAP	M	1.0	66	0.0	0.0	0.0	0.0	0.0	0.0	0.0	0.0%
1000 KOMMUNESTYRE/FORMANNSKAP		1.0	66	0.0	0.0	0.0	0.0	0.0	0.0	0.0	0.0%
1101 RÅDMANNSKONTORET	K	2.7	175	0.0	0.0	0.0	0.0	0.0	0.0	0.0	0.0%
	M	1.5	99	2.0	0.0	0.0	0.0	0.0	0.0	2.0	2.0%
1101 RÅDMANNSKONTORET		4.2	274	2.0	0.0	0.0	0.0	0.0	0.0	2.0	0.7%
1102 ØKONOMIAVDELINGEN	K	6.3	414	0.9	33.0	0.0	0.0	0.0	33.0	33.9	8.2%
	M	2.0	132	0.0	0.0	0.0	0.0	0.0	0.0	0.0	0.0%
1102 ØKONOMIAVDELINGEN		8.3	546	0.9	33.0	0.0	0.0	0.0	33.0	33.9	6.2%
1104 EDB-AVDELINGEN	M	1.0	66	0.0	11.0	0.0	0.0	0.0	11.0	11.0	16.7%
1104 EDB-AVDELINGEN		1.0	66	0.0	11.0	0.0	0.0	0.0	11.0	11.0	16.7%
1105 SKOLEFAGLIG KOMPENTANSE	M	1.0	66	0.0	0.0	0.0	0.0	0.0	0.0	0.0	0.0%
1105 SKOLEFAGLIG KOMPENTANSE		1.0	66	0.0	0.0	0.0	0.0	0.0	0.0	0.0	0.0%
1110 SERVICEKONTOR	K	2.1	139	0.7	1.0	1.0	0.0	0.0	0.0	1.7	1.2%
	M	1.0	66	2.0	0.0	0.0	0.0	0.0	0.0	2.0	3.0%
1110 SERVICEKONTOR		3.1	205	2.7	1.0	1.0	0.0	0.0	0.0	3.7	1.8%
1201 LÆRLINGER/PERSONALUTG	K	6.7	440	2.0	11.7	0.0	10.0	1.7	0.0	13.7	3.1%
	M	5.1	337	0.0	54.0	0.0	3.0	0.0	51.0	54.0	16.0%
1201 LÆRLINGER/PERSONALUTG		11.8	777	2.0	65.7	0.0	13.0	1.7	51.0	67.7	8.7%
2300 BARNEHAGER GENERELT	K	1.8	119	0.0	0.0	0.0	0.0	0.0	0.0	0.0	0.0%
2300 BARNEHAGER GENERELT		1.8	119	0.0	0.0	0.0	0.0	0.0	0.0	0.0	0.0%
2303 ROGNAN BARNEHAGE	K	14.0	895	13.4	27.8	0.0	0.0	27.8	0.0	41.2	4.6%
	M	1.0	66	0.0	0.0	0.0	0.0	0.0	0.0	0.0	0.0%
2303 ROGNAN BARNEHAGE		15.0	961	13.4	27.8	0.0	0.0	27.8	0.0	41.2	4.3%
2304 KNEKTHÅGEN BARNEHAGE	K	12.1	798	5.8	23.0	0.0	0.0	23.0	0.0	28.8	3.6%
2304 KNEKTHÅGEN BARNEHAGE		12.1	798	5.8	23.0	0.0	0.0	23.0	0.0	28.8	3.6%
2305 SALTNES BARNEHAGE	K	6.9	456	3.4	0.0	0.0	0.0	0.0	0.0	3.4	0.7%
	M	0.4	27	0.0	0.0	0.0	0.0	0.0	0.0	0.0	0.0%
2305 SALTNES BARNEHAGE		7.3	483	3.4	0.0	0.0	0.0	0.0	0.0	3.4	0.7%
2307 HØYJARFALL BARNEHAGE	K	6.9	453	4.4	12.3	0.0	12.3	0.0	0.0	16.7	3.7%
2307 HØYJARFALL BARNEHAGE		6.9	453	4.4	12.3	0.0	12.3	0.0	0.0	16.7	3.7%
2501 ROGNAN BARNESKOLE	K	24.6	1,615	34.0	39.3	0.0	3.0	0.6	35.7	73.3	4.5%

29

Bruker: 1840

Navn på rapport: Sykefravær/Varighet(inngang måned), pr arbeidstid

Kjøredato: 30-10-2013

Rapportering og spørring WEB

Fravær

Parameter valg: Fom År:2013,Tom år:2013,Fra mnd:07,Til mnd:09,Kjønn:.,Aldersgr:.,Virk.omr:.

Arb.sted	KJ	Bemanning	Mulige dagsv. netto	Egenm. fravær dagsv.	Sum sykem. dagsv	S. fravær 1-3 dagsv	Fravær 4-16 dagsv	Fravær 17-56 dagsv	Fravær > 56 dagsv	Sum fravær dagsv	Fraværs prosent
2501 ROGNAN BARNESKOLE	M	6.0	396	7.0	0.0	0.0	0.0	0.0	0.0	7.0	1.8%
2501 ROGNAN BARNESKOLE		30.6	2,011	41.0	39.3	0.0	3.0	0.6	35.7	80.3	4.0%
2502 SFO ROGNAN	K	2.2	146	2.9	1.4	0.0	1.4	0.0	0.0	4.3	3.0%
2502 SFO ROGNAN		2.2	146	2.9	1.4	0.0	1.4	0.0	0.0	4.3	3.0%
2503 ROGNAN SVØMMEHALL	K	0.7	49	0.0	0.0	0.0	0.0	0.0	0.0	0.0	0.0%
	M	1.4	92	0.0	17.5	0.0	0.0	0.0	17.5	17.5	19.1%
2503 ROGNAN SVØMMEHALL		2.1	141	0.0	17.5	0.0	0.0	0.0	17.5	17.5	12.4%
2601 ROGNAN UNGDOMSSKOLE	K	15.4	974	14.0	15.0	0.0	0.0	13.8	1.2	29.0	3.0%
	M	4.5	297	0.0	21.5	0.0	0.0	0.0	21.5	21.5	7.2%
2601 ROGNAN UNGDOMSSKOLE		19.9	1,271	14.0	36.5	0.0	0.0	13.8	22.7	50.5	4.0%
2701 RØKLAND SKOLE	K	21.0	1,363	8.6	24.2	0.0	0.0	0.0	24.2	32.9	2.4%
	M	1.8	116	0.0	0.0	0.0	0.0	0.0	0.0	0.0	0.0%
2701 RØKLAND SKOLE		22.7	1,479	8.6	24.2	0.0	0.0	0.0	24.2	32.9	2.2%
2702 SFO RØKLAND	K	2.0	133	1.4	0.0	0.0	0.0	0.0	0.0	1.4	1.0%
2702 SFO RØKLAND		2.0	133	1.4	0.0	0.0	0.0	0.0	0.0	1.4	1.0%
2703 NORSKOPPLÆRING VOKSNE	K	5.0	330	3.0	5.0	0.0	5.0	0.0	0.0	8.0	2.4%
	M	0.6	38	0.0	0.0	0.0	0.0	0.0	0.0	0.0	0.0%
2703 NORSKOPPLÆRING VOKSNE		5.6	368	3.0	5.0	0.0	5.0	0.0	0.0	8.0	2.2%
3100 HELSESENTERET	K	1.9	125	0.0	0.0	0.0	0.0	0.0	0.0	0.0	0.0%
3100 HELSESENTERET		1.9	125	0.0	0.0	0.0	0.0	0.0	0.0	0.0	0.0%
3101 MILJØRETTET HELSEVERN	K	0.8	50	0.0	0.0	0.0	0.0	0.0	0.0	0.0	0.0%
3101 MILJØRETTET HELSEVERN		0.8	50	0.0	0.0	0.0	0.0	0.0	0.0	0.0	0.0%
3102 HELSESTASJON	K	5.9	391	0.0	27.0	0.0	0.0	0.0	27.0	27.0	6.9%
3102 HELSESTASJON		5.9	391	0.0	27.0	0.0	0.0	0.0	27.0	27.0	6.9%
3106 JORDMOR	K	1.0	66	0.0	5.0	0.0	5.0	0.0	0.0	5.0	7.6%
3106 JORDMOR		1.0	66	0.0	5.0	0.0	5.0	0.0	0.0	5.0	7.6%
3107 FYSAK	K	0.5	33	0.0	0.0	0.0	0.0	0.0	0.0	0.0	0.0%
3107 FYSAK		0.5	33	0.0	0.0	0.0	0.0	0.0	0.0	0.0	0.0%
3108 LEGETJENESTE	K	8.1	537	0.9	0.0	0.0	0.0	0.0	0.0	0.9	0.2%
	M	1.4	91	0.0	0.0	0.0	0.0	0.0	0.0	0.0	0.0%
3108 LEGETJENESTE		9.5	629	0.9	0.0	0.0	0.0	0.0	0.0	0.9	0.1%
3110 FYSIOTERAPI	K	0.4	26	0.0	0.0	0.0	0.0	0.0	0.0	0.0	0.0%
	M	0.4	26	0.0	0.0	0.0	0.0	0.0	0.0	0.0	0.0%
3110 FYSIOTERAPI		0.8	52	0.0	0.0	0.0	0.0	0.0	0.0	0.0	0.0%
3111 ERGOTERAPI	K	1.0	66	0.0	0.0	0.0	0.0	0.0	0.0	0.0	0.0%
3111 ERGOTERAPI		1.0	66	0.0	0.0	0.0	0.0	0.0	0.0	0.0	0.0%

30

Bruker: 1840

Navn på rapport: Sykefravær/Varighet(inngang måned), pr arbeidstid

Kjøredato: 30-10-2013

Rapportering og spørring WEB  
Fravær

Parameter valg: Fom år:2013,Tom år:2013,Fra mnd:07,Til mnd:09,Kjønn:,Aldersgr:,Virk.omr:

Arb.sted	KJ	Bemanning	Mulige dagsv. netto	Egenm. fravær dagsv.	Sum sykem. dagsv	S. fravær 1-3 dagsv	Fravær 4-16 dagsv	Fravær 17-56 dagsv	Fravær > 56 dagsv	Sum fravær dagsv	Fraværs prosent
3203 BARNEVERN	K	4.7	309	4.0	0.0	0.0	0.0	0.0	0.0	4.0	1.3%
3203 BARNEVERN		4.7	309	4.0	0.0	0.0	0.0	0.0	0.0	4.0	1.3%
3204 PSYKIATRISKE TILTAK	K	5.3	350	4.9	0.0	0.0	0.0	0.0	0.0	4.9	1.4%
	M	3.8	223	4.8	5.5	0.0	3.5	0.0	2.0	10.3	4.6%
3204 PSYKIATRISKE TILTAK		9.1	573	9.7	5.5	0.0	3.5	0.0	2.0	15.2	2.7%
3205 BOLIGKONTOR	K	0.5	33	0.0	0.0	0.0	0.0	0.0	0.0	0.0	0.0%
3205 BOLIGKONTOR		0.5	33	0.0	0.0	0.0	0.0	0.0	0.0	0.0	0.0%
3500 NAV FELLES	K	4.1	270	0.0	0.0	0.0	0.0	0.0	0.0	0.0	0.0%
	M	1.0	66	0.0	0.0	0.0	0.0	0.0	0.0	0.0	0.0%
3500 NAV FELLES		5.1	336	0.0	0.0	0.0	0.0	0.0	0.0	0.0	0.0%
3502 FLYKTNINGTJENESTE	K	2.0	132	0.0	25.5	3.0	0.0	0.0	22.5	25.5	19.3%
	M	0.5	33	0.0	0.0	0.0	0.0	0.0	0.0	0.0	0.0%
3502 FLYKTNINGTJENESTE		2.5	165	0.0	25.5	3.0	0.0	0.0	22.5	25.5	15.5%
4400 ADM. OMSORGSAVDELINGEN	K	2.0	132	0.0	65.0	0.0	0.0	0.0	65.0	65.0	49.2%
	M	3.0	198	2.0	8.0	2.0	6.0	0.0	0.0	10.0	5.1%
4400 ADM. OMSORGSAVDELINGEN		5.0	330	2.0	73.0	2.0	6.0	0.0	65.0	75.0	22.7%
4404 HELSEFOREBYGGENDE	K	1.7	112	0.0	18.0	0.0	0.0	18.0	0.0	18.0	16.0%
4404 HELSEFOREBYGGENDE		1.7	112	0.0	18.0	0.0	0.0	18.0	0.0	18.0	16.0%
4410 SALTDAL SYKEHJEM	K	47.8	3,119	58.1	199.1	0.0	8.2	53.8	137.1	257.2	8.2%
	M	2.4	159	3.5	0.0	0.0	0.0	0.0	0.0	3.5	2.2%
4410 SALTDAL SYKEHJEM		50.2	3,278	61.6	199.1	0.0	8.2	53.8	137.1	260.7	8.0%
4412 SALTDAL SYKEHJEM - KJØKKEN	K	3.7	226	1.5	57.4	0.0	4.0	23.4	30.0	58.9	26.1%
	M	1.0	66	0.0	0.0	0.0	0.0	0.0	0.0	0.0	0.0%
4412 SALTDAL SYKEHJEM - KJØKKEN		4.7	292	1.5	57.4	0.0	4.0	23.4	30.0	58.9	20.2%
4420 HJEMMETJENESTER - SYKEPLEIE	K	34.0	2,243	19.2	61.9	0.0	21.2	6.4	34.3	81.1	3.6%
	M	3.0	198	6.0	0.0	0.0	0.0	0.0	0.0	6.0	3.0%
4420 HJEMMETJENESTER -SYKEPLEIE		37.0	2,441	25.2	61.9	0.0	21.2	6.4	34.3	87.1	3.6%
4421 HJEMMETJENESTE SALTNES	K	6.7	445	3.8	28.6	0.0	0.0	6.8	21.8	32.5	7.3%
4421 HJEMMETJENESTE SALTNES		6.7	445	3.8	28.6	0.0	0.0	6.8	21.8	32.5	7.3%
4422 HJEMMETJENESTER PERSONLIG ASS	K	2.4	159	2.6	32.8	0.0	3.2	5.4	24.3	35.5	22.2%
4422 HJEMMETJENESTER PERSONLIG ASS		2.4	159	2.6	32.8	0.0	3.2	5.4	24.3	35.5	22.2%
4426 HJEMMEBOENDE	K	4.4	290	1.6	40.8	0.0	0.0	0.0	40.8	42.4	14.6%
4426 HJEMMEBOENDE		4.4	290	1.6	40.8	0.0	0.0	0.0	40.8	42.4	14.6%

31

Bruker: 1840

Navn på rapport: Sykefravær/Varighet(inngang måned), pr arbeidstid

Kjøredato: 30-10-2013

Rapportering og spørring WEB  
Fravær

Parameter valg: Fom år:2013,Tom år:2013,Fra mnd:07,Til mnd:09,Kjønn:,Aldersgr:,Virk.omr:

Arb.sted	KJ	Bemanning	Mulige dagsv. netto	Egenm. fravær dagsv.	Sum sykem. dagsv	S. fravær 1-3 dagsv	Fravær 4-16 dagsv	Fravær 17-56 dagsv	Fravær > 56 dagsv	Sum fravær dagsv	Fraværs prosent
4430 BOMILJØ ROGNAN - SALTNES	K	7.6	503	4.0	1.3	0.0	1.3	0.0	0.0	5.3	1.1%
	M	2.1	141	0.0	0.0	0.0	0.0	0.0	0.0	0.0	0.0%
4430 BOMILJØ ROGNAN -SALTNES		<b>9.7</b>	<b>643</b>	<b>4.0</b>	<b>1.3</b>	<b>0.0</b>	<b>1.3</b>	<b>0.0</b>	<b>0.0</b>	<b>5.3</b>	<b>0.8%</b>
4431 BOMILJØ ROGNAN - HESTESKOEN	K	10.3	653	7.7	71.8	0.0	6.0	11.3	54.5	79.5	12.2%
	M	1.7	111	2.5	0.0	0.0	0.0	0.0	0.0	2.5	2.3%
4431 BOMILJØ ROGNAN - HESTESKOEN		<b>12.0</b>	<b>763</b>	<b>10.3</b>	<b>71.8</b>	<b>0.0</b>	<b>6.0</b>	<b>11.3</b>	<b>54.5</b>	<b>82.0</b>	<b>10.7%</b>
4432 AVLASTNING	K	4.4	293	1.6	0.0	0.0	0.0	0.0	0.0	1.6	0.5%
4432 AVLASTNING		<b>4.4</b>	<b>293</b>	<b>1.6</b>	<b>0.0</b>	<b>0.0</b>	<b>0.0</b>	<b>0.0</b>	<b>0.0</b>	<b>1.6</b>	<b>0.5%</b>
4433 SALTNES BOMILJØ II	K	2.5	160	0.0	0.0	0.0	0.0	0.0	0.0	0.0	0.0%
	M	1.6	104	0.0	0.0	0.0	0.0	0.0	0.0	0.0	0.0%
4433 SALTNES BOMILJØ II		<b>4.0</b>	<b>264</b>	<b>0.0</b>	<b>0.0</b>	<b>0.0</b>	<b>0.0</b>	<b>0.0</b>	<b>0.0</b>	<b>0.0</b>	<b>0.0%</b>
4442 FLØYVEIEN 12	K	6.1	406	3.5	0.0	0.0	0.0	0.0	0.0	3.5	0.9%
	M	4.7	313	3.4	14.1	0.0	0.0	0.0	14.1	17.5	5.6%
4442 FLØYVEIEN 12		<b>10.9</b>	<b>719</b>	<b>6.9</b>	<b>14.1</b>	<b>0.0</b>	<b>0.0</b>	<b>0.0</b>	<b>14.1</b>	<b>21.0</b>	<b>2.9%</b>
4443 BOMILJØ TIURV/KONGLEV	K	5.3	348	0.0	29.9	0.0	0.0	0.0	29.9	29.9	8.6%
	M	3.0	196	0.0	0.0	0.0	0.0	0.0	0.0	0.0	0.0%
4443 BOMILJØ TIURV/KONGLEV		<b>8.2</b>	<b>544</b>	<b>0.0</b>	<b>29.9</b>	<b>0.0</b>	<b>0.0</b>	<b>0.0</b>	<b>29.9</b>	<b>29.9</b>	<b>5.5%</b>
4444 FLØYVEGEN 18	K	9.3	615	2.7	17.9	0.0	0.0	16.5	1.4	20.5	3.3%
4444 FLØYVEGEN 18		<b>9.3</b>	<b>615</b>	<b>2.7</b>	<b>17.9</b>	<b>0.0</b>	<b>0.0</b>	<b>16.5</b>	<b>1.4</b>	<b>20.5</b>	<b>3.3%</b>
4445 FLØYVEIEN 51	K	8.1	535	1.0	8.6	0.0	2.2	0.0	6.5	9.6	1.8%
	M	0.3	17	0.0	0.0	0.0	0.0	0.0	0.0	0.0	0.0%
4445 FLØYVEIEN 51		<b>8.4</b>	<b>552</b>	<b>1.0</b>	<b>8.6</b>	<b>0.0</b>	<b>2.2</b>	<b>0.0</b>	<b>6.5</b>	<b>9.6</b>	<b>1.7%</b>
4446 FLØYVEIEN 24	K	4.3	285	2.9	23.3	0.0	0.0	0.0	23.3	26.2	9.2%
	M	9.2	605	1.0	0.0	0.0	0.0	0.0	0.0	1.0	0.2%
4446 FLØYVEIEN 24		<b>13.5</b>	<b>890</b>	<b>3.9</b>	<b>23.3</b>	<b>0.0</b>	<b>0.0</b>	<b>0.0</b>	<b>23.3</b>	<b>27.1</b>	<b>3.0%</b>
4461 FLØYVEGEN 20	K	11.0	728	2.5	43.2	0.0	8.4	18.3	16.5	45.8	6.3%
4461 FLØYVEGEN 20		<b>11.0</b>	<b>728</b>	<b>2.5</b>	<b>43.2</b>	<b>0.0</b>	<b>8.4</b>	<b>18.3</b>	<b>16.5</b>	<b>45.8</b>	<b>6.3%</b>
4462 FLØYVEGEN 14	K	6.7	439	1.6	8.3	0.0	8.3	0.0	0.0	9.9	2.3%
	M	1.8	121	0.0	0.0	0.0	0.0	0.0	0.0	0.0	0.0%
4462 FLØYVEGEN 14		<b>8.5</b>	<b>560</b>	<b>1.6</b>	<b>8.3</b>	<b>0.0</b>	<b>8.3</b>	<b>0.0</b>	<b>0.0</b>	<b>9.9</b>	<b>1.8%</b>
4463 FLØYV 16	K	8.6	562	5.3	30.8	0.0	0.0	15.3	15.6	36.1	6.4%
4463 FLØYV 16		<b>8.6</b>	<b>562</b>	<b>5.3</b>	<b>30.8</b>	<b>0.0</b>	<b>0.0</b>	<b>15.3</b>	<b>15.6</b>	<b>36.1</b>	<b>6.4%</b>
4464 FLØYVEIEN 26	K	6.0	398	1.0	0.0	0.0	0.0	0.0	0.0	1.0	0.3%
	M	2.3	152	1.0	15.3	0.0	0.0	3.5	11.8	16.3	10.7%
4464 FLØYVEIEN 26		<b>8.3</b>	<b>550</b>	<b>2.0</b>	<b>15.3</b>	<b>0.0</b>	<b>0.0</b>	<b>3.5</b>	<b>11.8</b>	<b>17.3</b>	<b>3.1%</b>

32

Bruker: 1840

Navn på rapport: Sykefravær/Varighet(inngang måned), pr arbeidstid

Kjøredato: 30-10-2013

Rapportering og spørring WEB

Fravær

Parameter valg: Fom År:2013,Tom år2013,Fra mnd:07,Til mnd:09,Kjønn:Aldersgr.:Virksomh.:Virksomh.:

Arb.sted	KJ	Bemanning	Mulige dagsv. netto	Egenm. fravær dagsv.	Sum sykem. dagsv	S. fravær 1-3 dagsv	Fravær 4-16 dagsv	Fravær 17-56 dagsv	Fravær > 56 dagsv	Sum fravær dagsv	Fraværs prosent
4470 KNAGGEN	K	5.6	368	1.6	0.0	0.0	0.0	0.0	0.0	1.6	0.4%
	M	6.0	399	0.0	6.0	0.0	0.0	6.0	0.0	6.0	1.5%
4470 KNAGGEN		11.6	767	1.6	6.0	0.0	0.0	6.0	0.0	7.6	1.0%
5000 KULTURADMINISTRASJONEN	K	1.0	66	0.0	0.0	0.0	0.0	0.0	0.0	0.0	0.0%
	M	2.0	132	2.8	0.0	0.0	0.0	0.0	0.0	2.8	2.1%
5000 KULTURADMINISTRASJONEN		3.0	198	2.8	0.0	0.0	0.0	0.0	0.0	2.8	1.4%
5100 SALTDAL FOLKEBIBLIOTEK	K	2.2	143	1.0	2.0	0.0	0.0	2.0	0.0	3.0	2.1%
5100 SALTDAL FOLKEBIBLIOTEK		2.2	143	1.0	2.0	0.0	0.0	2.0	0.0	3.0	2.1%
5301 BARN-OG UNGDOM	K	0.7	46	0.0	0.0	0.0	0.0	0.0	0.0	0.0	0.0%
	M	1.0	66	0.0	0.0	0.0	0.0	0.0	0.0	0.0	0.0%
5301 BARN-OG UNGDOM		1.7	112	0.0	0.0	0.0	0.0	0.0	0.0	0.0	0.0%
5500 SALTDAL KULTURSKOLE	K	3.0	201	0.5	2.7	0.0	0.0	0.0	2.7	3.2	1.6%
	M	0.6	40	0.0	0.0	0.0	0.0	0.0	0.0	0.0	0.0%
5500 SALTDAL KULTURSKOLE		3.6	241	0.5	2.7	0.0	0.0	0.0	2.7	3.2	1.3%
6200 BYGGESAKSAVDELING	K	2.5	144	0.0	0.0	0.0	0.0	0.0	0.0	0.0	0.0%
	M	2.4	158	0.0	26.4	0.0	0.0	0.0	26.4	26.4	16.7%
6200 BYGGESAKSAVDELING		4.9	302	0.0	26.4	0.0	0.0	0.0	26.4	26.4	8.7%
6260 RENGJØRING	K	15.5	1,025	4.0	67.8	0.0	0.0	7.2	60.7	71.8	7.0%
6260 RENGJØRING		15.5	1,025	4.0	67.8	0.0	0.0	7.2	60.7	71.8	7.0%
6270 VAKTMESTER	M	6.1	404	3.0	58.5	0.0	0.0	41.0	17.5	61.5	15.2%
6270 VAKTMESTER		6.1	404	3.0	58.5	0.0	0.0	41.0	17.5	61.5	15.2%
6280 SNEKKERTJENESTER	M	2.0	132	0.0	0.0	0.0	0.0	0.0	0.0	0.0	0.0%
6280 SNEKKERTJENESTER		2.0	132	0.0	0.0	0.0	0.0	0.0	0.0	0.0	0.0%
6410 DRIFT/ANLEGG	M	13.0	858	5.0	73.4	0.0	0.0	26.0	47.4	78.4	9.1%
6410 DRIFT/ANLEGG		13.0	858	5.0	73.4	0.0	0.0	26.0	47.4	78.4	9.1%
6422 FRILUFTSLIV/PARKER	M	0.3	20	0.0	0.0	0.0	0.0	0.0	0.0	0.0	0.0%
6422 FRILUFTSLIV/PARKER		0.3	20	0.0	0.0	0.0	0.0	0.0	0.0	0.0	0.0%
6500 PLAN R-ENHETSLEDELSE	M	2.0	132	0.0	0.0	0.0	0.0	0.0	0.0	0.0	0.0%
6500 PLAN R-ENHETSLEDELSE		2.0	132	0.0	0.0	0.0	0.0	0.0	0.0	0.0	0.0%
6501 PLANSTAB	K	1.0	66	0.0	0.0	0.0	0.0	0.0	0.0	0.0	0.0%
	M	1.6	88	0.0	8.0	0.0	0.0	6.0	2.0	8.0	9.1%
6501 PLANSTAB		2.6	154	0.0	8.0	0.0	0.0	6.0	2.0	8.0	5.2%
6510 PLAN R11 - OPPMÅLING	K	1.0	66	0.0	4.0	0.0	0.0	4.0	0.0	4.0	6.1%
6510 PLAN R11 - OPPMÅLING		1.0	66	0.0	4.0	0.0	0.0	4.0	0.0	4.0	6.1%
6520 NÆRINGSSJEFEN	M	1.0	66	0.0	0.0	0.0	0.0	0.0	0.0	0.0	0.0%
6520 NÆRINGSSJEFEN		1.0	66	0.0	0.0	0.0	0.0	0.0	0.0	0.0	0.0%



33

Bruker: 1840

Navn på rapport: Sykefravær/Varighet(inngang måned), pr arbsted

Kjøredato: 30-10-2013

Rapportering og spørring WEB

Fravær

Parameter valg: Fom År:2013, Tom år2013, Fra mnd:07, Til mnd:09, Kjønn:, Aldersgr:, Virk.omr:

Arb.sted	KJ	Bemanning	Mulige dagsv. netto	Egenm. fravær dagsv.	Sum sykem. dagsv	S. fravær 1-3 dagsv	Fravær 4-16 dagsv	Fravær 17-56 dagsv	Fravær > 56 dagsv	Sum fravær dagsv	Fraværs prosent
6525 PLAN R 11- LANDBRUKSKTR	K	0.8	53	0.0	0.0	0.0	0.0	0.0	0.0	0.0	0.0%
	M	1.0	66	0.0	0.0	0.0	0.0	0.0	0.0	0.0	0.0%
6525 PLAN R 11- LANDBRUKSKTR		1.8	119	0.0	0.0	0.0	0.0	0.0	0.0	0.0	0.0%
6530 VERNEOMRÅDER NÆRINGSPOSJEKT	K	1.0	66	0.0	0.0	0.0	0.0	0.0	0.0	0.0	0.0%
6530 VERNEOMRÅDER NÆRINGSPOSJEKT		1.0	66	0.0	0.0	0.0	0.0	0.0	0.0	0.0	0.0%
9003 SALTEN REGIONRÅD/FRILUFTSLIV	M	1.0	66	0.0	0.0	0.0	0.0	0.0	0.0	0.0	0.0%
9003 SALTEN REGIONRÅD/FRILUFTSLIV		1.0	66	0.0	0.0	0.0	0.0	0.0	0.0	0.0	0.0%
9999 DIVERSE-SLUTTET	M	0.7	45	0.0	0.0	0.0	0.0	0.0	0.0	0.0	0.0%
9999 DIVERSE-SLUTTET		0.7	45	0.0	0.0	0.0	0.0	0.0	0.0	0.0	0.0%
Sammendrag		505.9	33,135	278.1	1,385.6	6.0	112.0	337.7	930.0	1,663.7	5.0%