



Saltdal kommune
Plan og utvikling

Notat

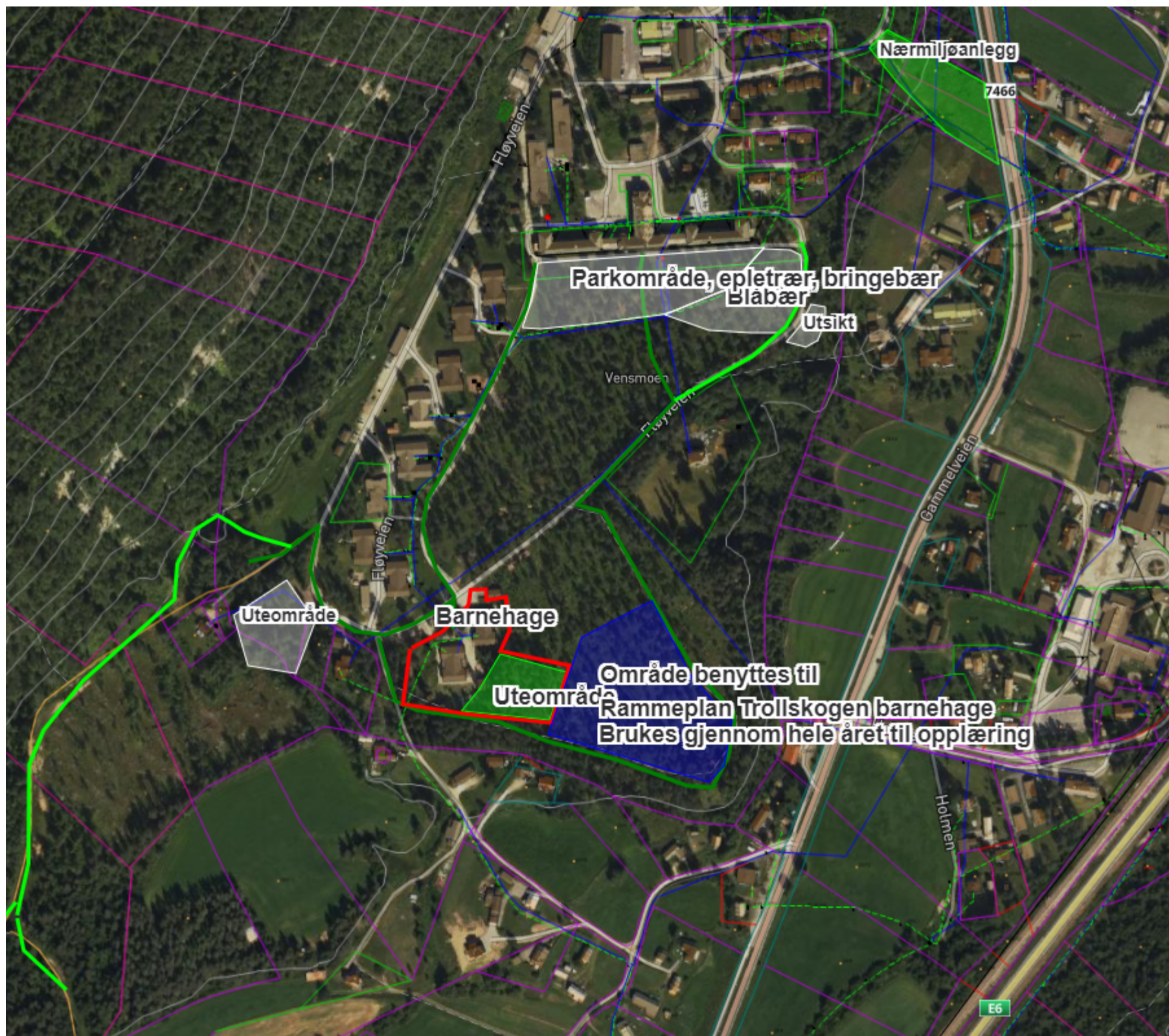
Til:

Fra: Frode Tjønn

Referanse
2022/3241

Dato
23.05.2023

Registrering bruk av Vensmoen som uteområde. Trollskogen barnehage



Det ble gjennomført møte med Trollskogen barnehage om hvilke områder barnehagen bruker i nærområdet. Bakgrunn for møtet er i forbindelse ved vurdering fremtidig lokalisering av tomt for utbygging av helse og omsorgsboliger på Vensmoen. Barnehagen bruk av området sammenstilles med bruk av lokalbefolkningen og andre interesser.

Utsikten 1. Blått område

Barnehagen har eget område som fungerer inngår i rammeplan for barnehageopplæring. Rammeplanen gir retningslinjer for barnehagens verdigrunnlag, innhold og oppgaver. Alle barnehager skal bygge sin virksomhet på verdigrunnlaget og innholdet som er fastsatt i barnehageloven og på internasjonale konvensjoner som Norge har sluttet seg til. Området markert blått benyttes til lek, læring, innen fagområdene kropp, bevegelse, helse, natur, miljø, nærmiljø og samfunn. Barna følger bla. dette området opp gjennom hele året (natur). Innenfor området er det tilrettelagt med bål plass og utsiktspunkt, hinderløypa, informasjonstavle om Vensmoen. Området benyttes også til bærplukking både blåbær og tyttebær. Generelt i området plukkes det også bær fra lokalbefolkningen.

Området er godt egnet spesielt for de minste barna de det er god tilrettelagt og i umiddelbar nærhet til barnehagen. Turvegen rundt barnehagen brukes endel da det er enkelt å bruke med trillevogn. Turvegen benyttes også av øvrige friluftsbukere lokalt, samt bærplukking innenfor hele dette området. Turvegene benytte også til skitrening.

De større ungene bruker også området, men er spesielt egnet for de minste. Røkland barne- og ungdomsskole benytter også området.

I området er det også flere søkk noe som gjør området interessant for barna. I forhold til lokalhistorie kommer knekt i Knekthågen fra den tiden Norge var under Sverige. Da ble disse søkkene benyttet til militærstillinger til knektene forsvaret. Fra utsikten ser en også store deler av Røkland, dette brukes da bla. til lokalhistorikk.

Parkområdet:

Barnehagen benytter det interne vegsystemet for å komme seg til parkanlegget ved Vensmoen. Det benyttes både Kikkens vei (i vest) og Fløyveien. Da benyttes sti fra overlegeboligen som snarveg til parkområdet. Parkområdet er godt tilrettelagt med ildgrue der barna kan grille, de kan plukke epler og bringebær. Parken

benyttes mye, samt randsonen noe til bærplukking. Området vest for parken brukes også når barnehagen er på dette området.

Barnehagen er inngjerdet med rødt. I vest har barnehagen tilrettelagt med grillsted, gapahuk og lavoo. Ellers benyttes skiløypen og områdene rundt denne til bla. turer og bærplukking. Øvrige områder benyttes også til bærplukking, men barnehagen har vist til de områdene den benytter mest.

Vurdering i forhold til aktuelt utbyggingsområde

Så lenge barnehagen har tilgang til områder som kan benyttes til rammeplan for barnehagene (opplæring) og de områdene som barnehagen i dag bruker mest så vil ikke barnehagens bruk av uteområder berøres særlig. I all hovedsak benyttes områdene sør for parken mindre av barnehagen. Noe til bærplukking men, det finnes flere gode alternativer til dette i nærområdet.

Friluftsliv forøvring:

Vensmoen – Utsikten ID FK00001008

Området er i Naturbasen registrert som svært viktig friluftsområde med beskrivelse som følger:

Nærturområde til Vensmoen. Bruk av barnehagen, bærplukking, lavvo ved utsikten, stinett, gåing, sykling, spark snøskavler, plukke bær, epler m.m. Brukes hele året. Ser på naturens forandringer gjennom året. Bruk som friluftsområde generelt. Brukes av barne/ungdomsskolen til natur og miljøundervisning.

Frode Tjønn
Arealplanlegger